



1.5 Lifelines – Reti di Servizio¹

Rete e Punti di Approvvigionamento Idrico

“La rete idrica del Comune di Gornate Olona è alimentata attualmente da un solo pozzo perforato in località Biciccera. In caso di grave carenza idrica tramite la stazione di sollevamento di via Campi Aperti il Comune può allacciarsi all’acquedotto provinciale dell’Arnona, anche se negli ultimi anni il solo prelievo da pozzo è stato in grado di sopperire adeguatamente ai fabbisogni delle utenze. L’acqua emunta dal pozzo viene addotta dal serbatoio di carico e distribuzione in località Montello.”²

anno	Volume emunto da pozzo (mc/anno)	Volume fatturato (mc/anno)	Perdite (mc/anno)	Perdita apparente (%)
2008	380.000	204.171	175.829	46
2009	350.000	172.721	177.279	51
2010	340.000	174.303	44.225	49

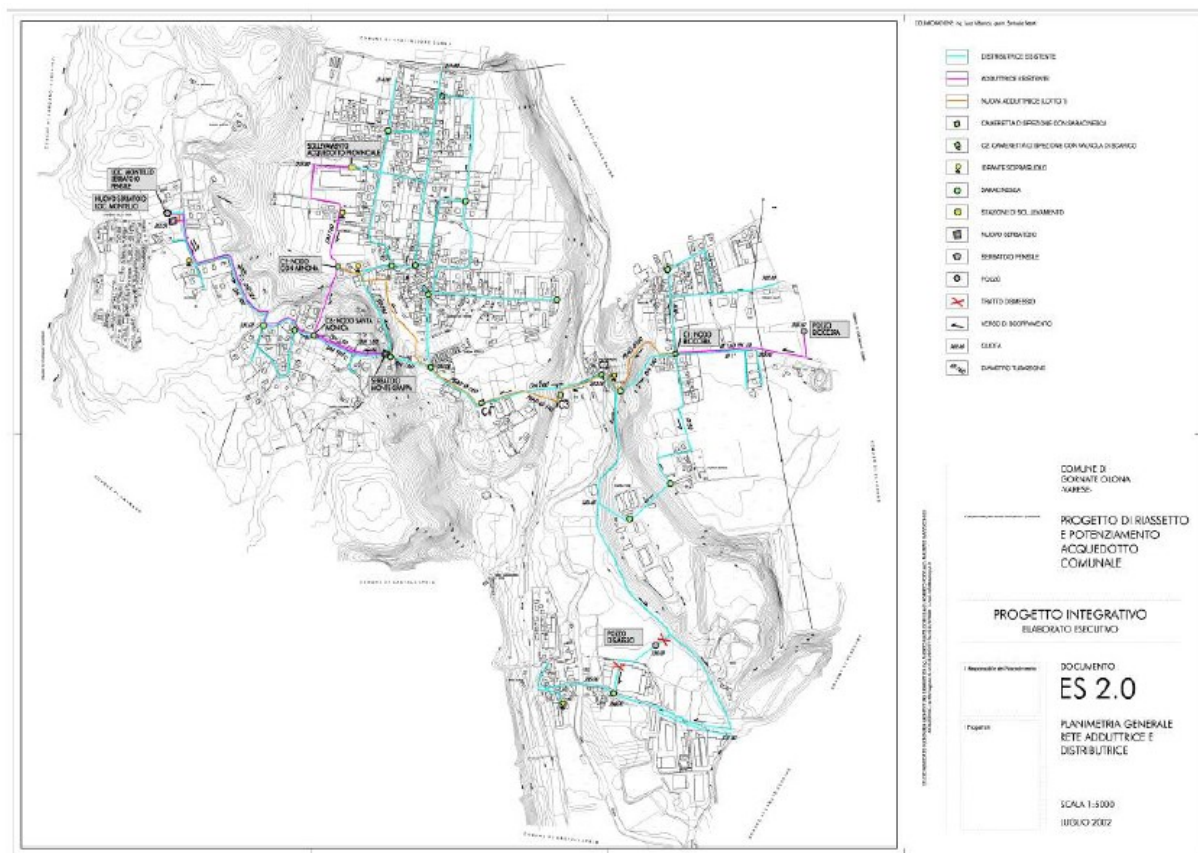


Immagine – VAS di Gornate Olona – progetto di riassetto dell’acquedotto comunale

¹ Il PUGSS di Gornate Olona è in fase di redazione, ulteriori dettagli riguardo le reti dei sottoservizi, anche cartografici, saranno disponibili in vista dei prossimi aggiornamenti del Piano

² Tratto da Studio Geologico a supporto del PGT-2003-Studio tecnico associato di geologia (modificato: bacino pensile non più esistente)



Rete di smaltimento delle acque ³

“La rete fognaria del comune di Gornate Olona è gestita dal Comune stesso. La rete copre tutto il territorio comunale, ed è tutta di tipo separato, ad eccezione del tratto terminale di via Cavour. Tutta la rete nera comunale convoglia al depuratore di Torba. La rete delle acque chiare convoglia a differenti sfioratori di piena, a seconda della zona in cui è ubicata. Lo sfioratore che copre l’area occidentale scarica verso il torrente Tenore, quello della zona orientale verso il fosso Marrubio e lo sfioratore che copre la rete principale comunale scarica anch’esso verso il fosso Marrubio.

Il depuratore di Torba, gestito dalla società per la Tutela Ambientale del bacino del Fiume Olona, è stato dimensionato per un massimo di 82.500 abitanti equivalenti; attualmente, utilizzando due delle tre linee realizzate, tratta carichi pari a circa 55.000 AE.”

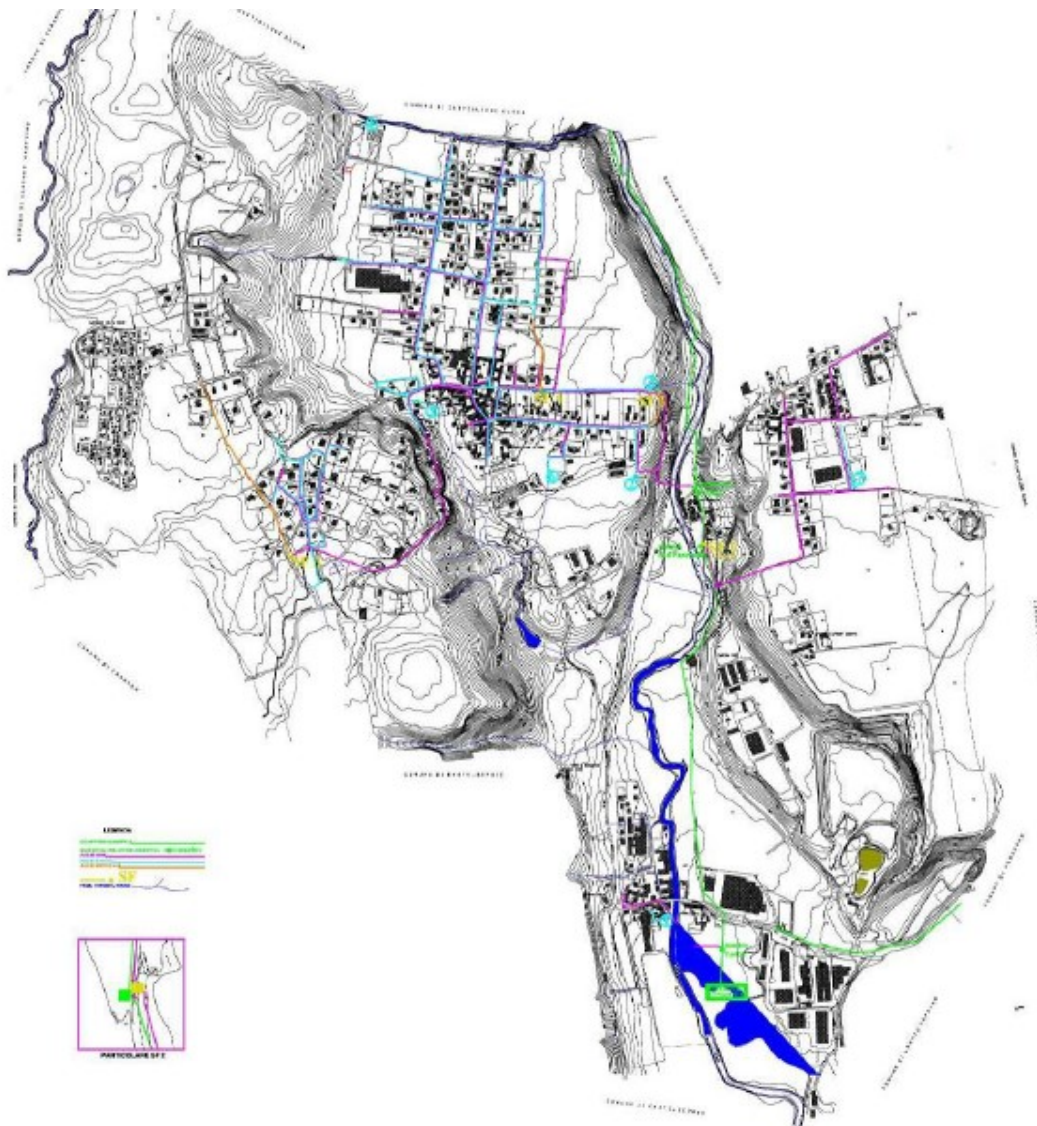


Immagine –VAS di Gornate Olona – rete smaltimento acque

³ Tratto da VAS Comune di Gornate Olona



Rete del Gas

La rete di distribuzione del gas metano (media e bassa pressione) in territorio di Gornate Olona è gestita dalla società 2I Rete Gas.

Rete elettrica

La Rete elettrica è gestita da ENEL Distribuzione. E' presente inoltre un elettrodotto di alta tensione, di proprietà Terna, che attraversa il settore orientale del Comune, in località Biciccerà.

Rete Telecomunicazioni-Antenne RDB

Sono presenti cinque impianti RDB.



Immagine – VAS Gornate Olona – Antenne di radiotrasmissione